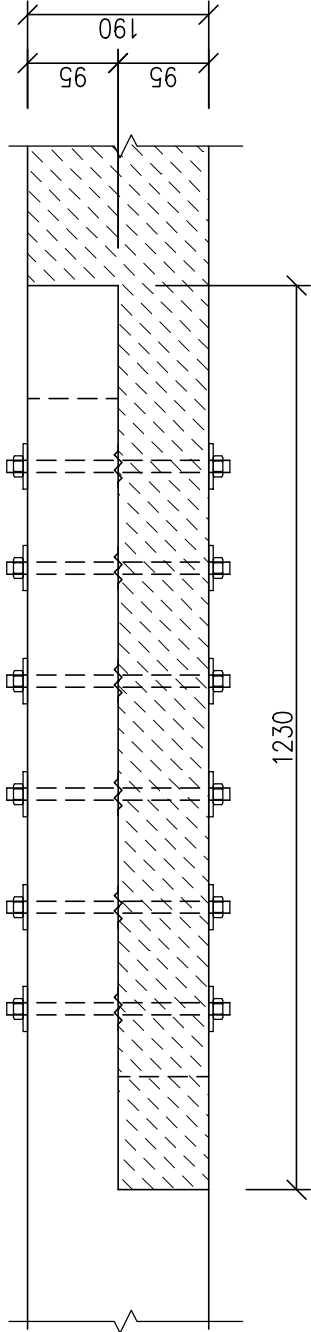
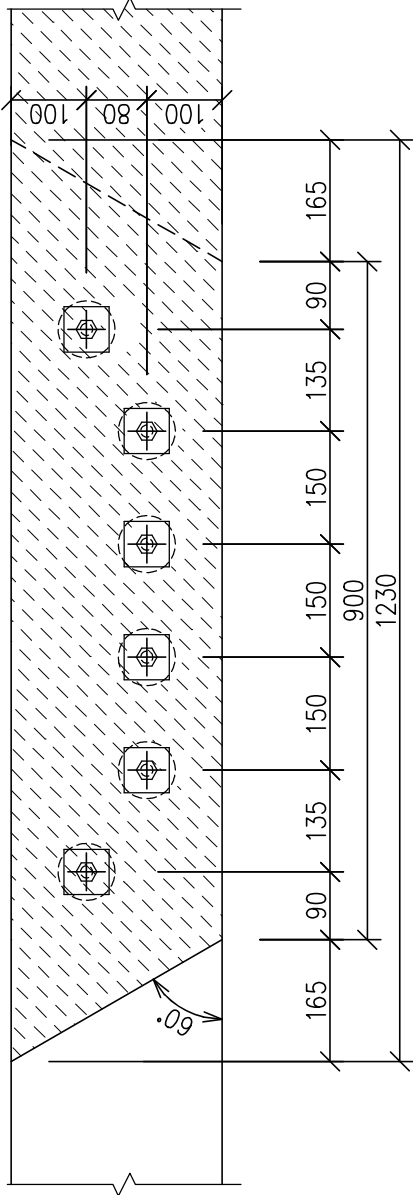


PROTÉZA VAZNÉHO TRÁMU:

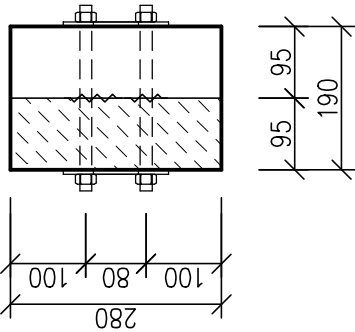
PŮDORYS:



POHLED:



ŘEZ:



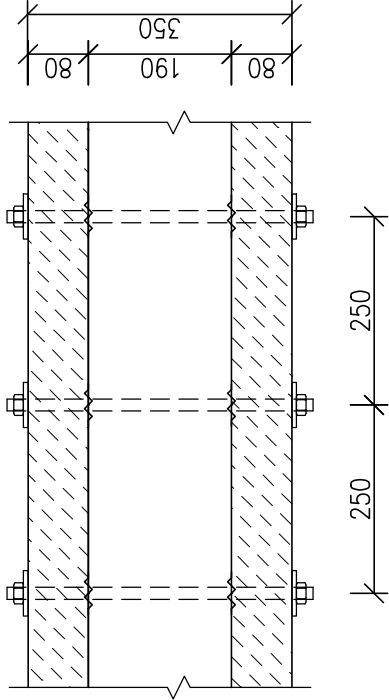
POZNÁMKA:

OCELOVÝ SVORNÍK M16–300mm, 2x MATICE
2x PODLOŽKA 60x60x6mm, HMOŽDINKA BULDOG 75/23

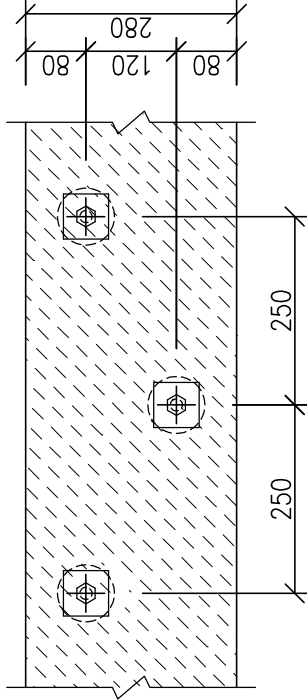
ZESÍLENÍ VAZNÉHO TRÁMU:

DÉLKA PŘÍLOŽKY 3800mm

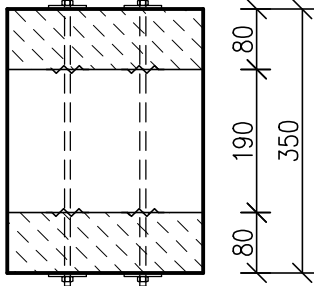
PŮDORYS:



POHLED:



ŘEZ:



LEGENDA:

- STÁVAJÍCÍ PRÁM
- NOVÝ TRÁM

POZNÁMKA:

7x OCELOVÝ SVORNÍK M16–500mm
2x PODLOŽKA 60x60x6mm, 2x HMOŽDINKA BULDOG 75/23 NA SVORNÍK

PROJEKTANT	VYPRACOVAL	KONTROLOVAL				
INVESTOR: Město Chrudim, Resselovo náměstí 77, 537 16 Chrudim IČO: 00270211			FORMÁT	2 A4		
			DATUM	1.2020		
MÍSTO STAVBY: Na Valech 193, 537 01 Chrudim			ÚČEL	DPS		
MŠ Na Valech 193, Chrudim Oprava střechy objektu			MĚŘÍTKO	1:10		
			Č.ZAKÁZKY	1364/01/2020		
			ZMĚNA			
D.1.1 – Architektonicko stavební část			ČÍSLO KOPIE			
			ČÁST DOK.		ČÍSLO VÝKRESU	113
PROTÉZA A ZESÍLENÍ VAZNÉHO TRÁMU			D.1.1			